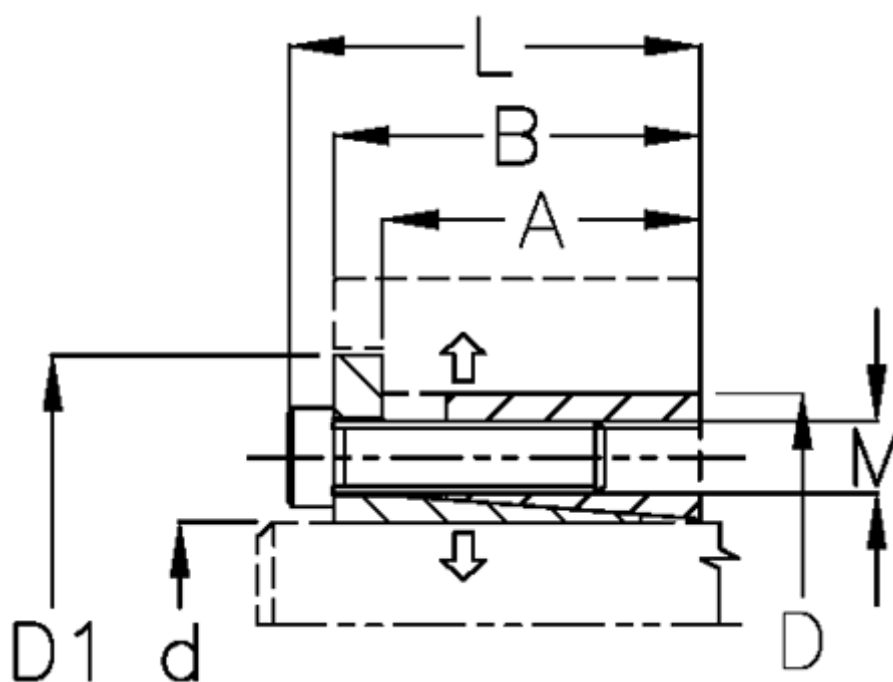


Varenummer: 4346000901
Beskrivelse: Rota-fix spændelement ES 90x130
Rustfast stål

Mål



A mm	= 30.5	Overfladeruhed	= -
B mm	= 40.5	P N/mm ² fladetryk på aksel/nav	= 33
D1 mm	= 139	T Nm drejningsmoment	= 3620
d H8 mm	= 90	Tolerance	= -
D mm	= 130	Ts Nm boltetilspændingsmoment	= 58
F kN aksialkraft	= 81		
L mm	= 51		
M mm	= M10		